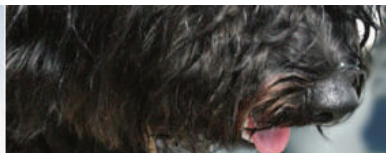


### Anwendungsbereiche der AESCULAP-Scherköpfe

Hunderasse	Kurzes Fell	Mittellanges Fell	Langes Fell
<b>Mischrassen</b> Afterbereich Pfoten Körper – sauberes Fell Körper – verfilztes Fell Läufe	2mm – GH715/GT742 1mm – GH712  3mm – GT748 Schere	5mm – GT758 5mm – GT758 oder	7mm – GT770  12-16mm – GT782/784
<b>Airdale</b> Afterbereich Pfoten Kopf, Körper – sauberes Fell Kopf, Körper – verfilztes Fell Läufe	2mm – GH715/GT742 2mm – GH715/GT742 3mm - GT754 3mm – GT748 Schere	5mm – GT758	7mm – GT770  12-16mm – GT782/784
<b>Bearded Collie</b> Afterbereich Läufe Körper – sauberes Fell Körper – verfilztes Fell	2mm – GH715/GT742 1mm – GH712  5mm – GT758	12mm – GT782 7mm – GT770	16mm – GT784 9mm - GT779
<b>Bedlington Terrier</b> Läufe, Gesicht, Schwanz Körper	1mm – GH712 3mm – GT754	2mm – GH715/GT742 5mm – GT758	7mm - GT770
<b>Bichon Frise</b> Bauch Körper – sauberes Fell Körper – verfilztes Fell	2mm – GH715/GT742  7mm – GT770	12mm – GT782 9mm – GT779	16mm - GT784
<b>Bouvier des Flanders</b> Afterbereich Läufe Körper – sauberes Fell Körper – verfilztes Fell	2mm – GH715/GT742 1mm – GH712 9mm – GT779 5mm – GT758	12mm – GT782 7mm – GT770	16mm – GT784 9mm - GT779
<b>Briard</b> sauberes Fell verfilztes Fell	9mm – GT779 3mm – GT754	12mm – GT782 5mm – GT758	16mm - GT784 7mm - GT770
<b>Cairn Terrier</b> Bauch und Afterbereich Körper	1mm – GH712 3mm – GT754	2mm – GH715/GT742 5mm – GT758	7mm - GT770
<b>Cocker Spaniel Amerikanisch</b> Gesicht, Ohren, Kehle, Kopf	1mm – GH712	2mm – GH715/GT742	



Körper – sauberes Fell Körper – verfilztes Fell <b>Englisch</b> Gesicht, Ohren, Kehle, Kopf Körper – sauberes Fell Körper – verfilztes Fell	3mm – GT754 3mm – GT748  1mm – GH712 3mm – GT754 3mm – GT748	5mm – GT758 5mm – GT758  2mm – GH715/GT742 5mm – GT758	7mm - GT770   7mm - GT770
<b>Dandie Dinmont Terrier</b> Bauch und Afterbereich Körper	2mm – GH715/GT742 5mm – GT758	7mm - GT770	9mm - GT779
<b>English Setter</b> Gesicht, Ohren Körper, Seite, Rücken	2mm – GH715/GT742 5mm – GT758	7mm - GT770	9mm - GT779
<b>English Springer Spaniel</b> Kopf, Nacken, etc Körper – sauberes Fell Körper – verfilztes Fell	2mm – GH715/GT742 3mm – GT754 3mm – GT748	5mm - GT758	7mm - GT770
<b>Irish Setter</b> Kopf, Ohren, Kehle Körper, Seite, Rücken	2mm – GH715/GT742 5mm – GT758	7mm - GT770	9mm - GT779
<b>Irish Terrier</b> Ohren, Kopf, Afterbereich Körper	2mm – GH715/GT742 3mm – GT754	5mm - GT758	7mm - GT770
<b>Kerry Blue Terrier</b> Kopf Körper, Seite, Rücken, Schwanz	1mm – GH712 3mm – GT754	2mm – GH715/GT742 5mm – GT758	7mm - GT770
<b>Lakeland Terrier</b> Kopf, Bauch Körper, Seite, Rücken, Schwanz Ohren, Afterbereich	2mm – GH715/GT742 3mm – GT754 2mm – GH715/GT742	5mm - GT758	7mm - GT770
<b>Lhasa Apso</b> sauberes Fell verfilztes Fell Bauch	9mm – GT779 5mm – GT758 2mm – GH715/GT742	12mm – GT782 7mm – GT770	16mm - GT784
<b>Old English Sheepdog</b> sauberes Fell verfilztes Fell Bauch, Läufe, Afterbereich	9mm – GT779 3mm – GT748 2mm – GH715/GT742	12mm – GT782 5mm – GT758	16mm - GT784 7mm - GT770
<b>Poodle</b> Läufe, Gesicht, Schwanz Kurzer Körper sauberes Fell	1mm – GH712 5mm – GT758 9mm – GT779	2mm – GH715/GT742 7mm – GT770 12mm - GT782	16mm - GT784



Körper, Läufe, Gesicht Schwanz	GT772 Schere	12mm - GT782	16mm - GT784
<b>Pekingese</b> sauberes Fell verfilztes Fell Afterbereich	9mm – GT779 5mm – GT758 2mm – GH715/GT742	12mm - GT782 7mm – GT770	16mm - GT784
<b>Portuguese Water Dog</b> Körper – sauberes Fell Körper – verfilztes Fell Kopf, Schwanz	9mm – GT779 3mm – GT748 Schere	12mm - GT782 5mm – GT758	16mm – GT784 7mm - GT770
<b>Schnauzer Giant</b> Kopf, Ohren, Wange Körper, Seite, Rücken Läufe <b>Miniature</b> Kopf, Bauch, Wange Körper, Seite, Rücken Läufe	2mm – GH715/GT742 3mm – GT748 Schere  2mm – GH715/GT742 3mm – GT748 Schere	5mm – GT758  5mm – GT758	7mm - GT770
<b>Scottish Terrier</b> Körper, Rücken, Gesicht Ohren, Kehle Kopf Schwanz	3mm – GT754 2mm – GH715/GT742 2mm – GH715/GT742	5mm – GT758  3mm – GT754 12mm – GT782	7mm – GT770  16mm - GT784
<b>Sealyham Terrier</b> Körper Kopf, Ohren	3mm – GT754 2mm – GH715/GT742	5mm – GT758	7mm – GT770
<b>Shih Tzu</b> sauberes Fell verfilztes Fell Bauch, Afterbereich Kopf, Läufe, Schwanz, Ohren	7mm – GT770 2mm – GH715/GT742 Schere	12mm – GT782 9mm – GT779	16mm - GT784
<b>Silky Terrier</b> sauberes Fell verfilztes Fell Ohren Kopf, Bauch	9mm – GT779 5mm – GT758 2mm – GH715/GT742 Schere	12mm – GT782 7mm – GT770	16mm - GT784
<b>Skye Terrier</b> Bauch, Afterbereich Körper	2mm – GH715/GT742 9mm - GT779	12mm – GT782	16mm - GT784
<b>Sussex Spaniel</b> Bauch, Läufe, Afterbereich	2mm – GH715/GT742		



Körper	7mm - GT770	9mm – GT779	12mm - GT782
<b>Welsh terrier</b> Körper, Rücken, Seite, Schwanz Kopf, Ohren, Kehle	3mm - GT754 2mm – GH715/GT742	5mm – GT758	7mm - GT770
<b>West Highland White Terrier</b> Körper, Rücken, Seite Kopf, Schwanz Bauch, Ohrspitzen	3mm - GT754 Schere 1mm - GH712	5mm – GT758  2mm – GH715/GT742	7mm - GT770
<b>Wheaten Terrier</b>  Körper, Schwanz – sauberes Fell Körper, Schwanz – verfilztes Fell Läufe Ohren, Afterbereich, Bauch Kopf	9mm – GT779 5mm - GT758 1mm - GH712 2mm – GH715/GT742 Schere	12mm – GT782 7mm – GT770	
<b>Wire Fox Terrier</b> Kopf, Afterbereich Körper, Schwanz Läufe	2mm – GH715/GT742 3mm - GT754 Schere	5mm – GT758	7mm - GT770
<b>Yorkshire Terrier</b> sauberes Fell verfilztes Fell Gesicht, Kopf Orhmitte	9mm – GT779 5mm – GT758 Schere 2mm – GH715/GT742	12mm – GT782 7mm – GT770	16mm – GT784 9mm - GT779